

Unterstützer gesucht

Sie wollen auch zukünftig Kontakt zu ihren ehemaligen Kolleginnen/Kollegen halten? Sie möchten auch weiterhin Informationen aus ihrem ehemaligen Unternehmen?

Werden Sie Mitglied der Pensionär-Vereinigung Brauweiler.

Wie?

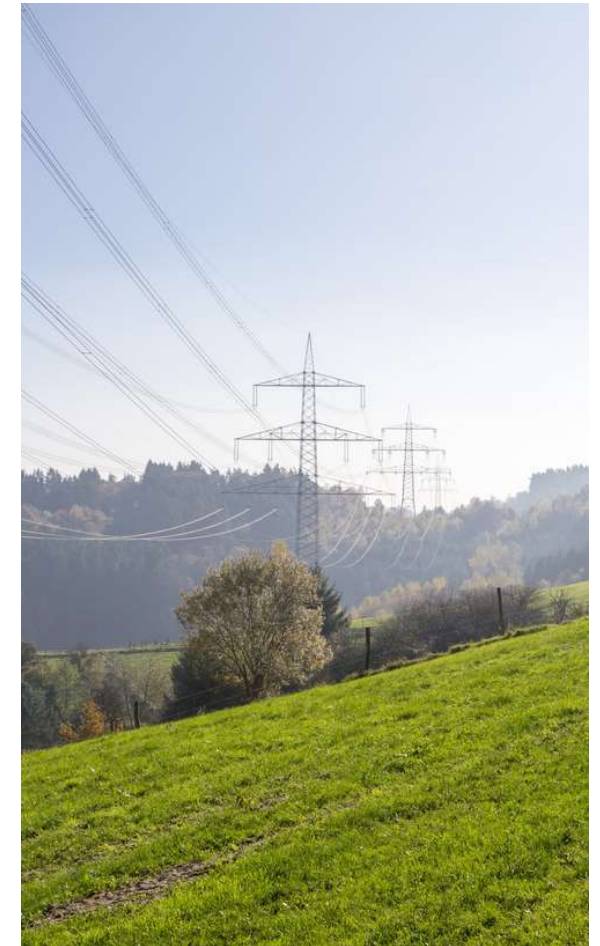
Das erfahren Sie mit diesem Flyer.

Flyer Vers.02

**Information
für zukünftige Ruheständler*innen**

Die Pensionär- Vereinigung

stellt sich vor



Quelle: Amprion GmbH / Daniel Schumann

Was bietet mir die Mitgliedschaft in der Pensionär-Vereinigung?

- Kontakte zu ehemaligen Kollegen der Standorte Brauweiler und Rommerskirchen (alt-RWE und heute Amprion-Kollegen)
- Informationsaustausch zwischen den Kollegen und Kontakt zum ehemaligen Unternehmen
- Gesellige Ausflugsfahrten und jährliches Treffen zum Jahresabschluss
- Teilnahme an Tages-Radtouren zu interessanten Zielen in unserer Umgebung
- Für Versicherte bei der BKK RWE
 - Der Verband der Pensionär-Vereinigung RWE hat Vertreter im Verwaltungsrat der BKK RWE und vertritt dort die Interessen seiner Mitglieder der angeschlossenen Pensionär-Vereinigungen
- Eigenes Internetportal (nur sichtbar für die Mitglieder der Pensionär-Vereinigung)

Und was kostet die Mitgliedschaft?

Der Mitgliedsbeitrag in Höhe von nur 19 € wird einmal jährlich vom Konto abgebucht.

Interesse geweckt?

- Schnuppern Sie doch mal rein
- Wir bieten auch eine einjährige Probe-Mitgliedschaft. Bei Nichtgefallen wird der Mitgliedsbeitrag zurückerstattet.

Oder noch Info-Bedarf?

- Fragen kostet nichts
- Ruf doch mal an

Kontakt

Pensionär-Vereinigung
RWE AG Brauweiler
Werner Borsch
50259 Pulheim, Am Bodethof 10
Tel.: 02238 - 81510
E-Mail: brauweiler@vdpv-rwe.de
Internet: www.vdpv-rwe.de